

# Regionsprofil Statistik 2023

## Schlaiten

### Gemeinde 70727



#### Übergeordneter Planungsverband der Gemeinde

<b>Planungsverband</b>	<b>Einwohner</b>
Lienzer Talboden	28.407

## Impressum

<b>Titel</b>	Regionsprofil Statistik 2023 – Schlaiten – Gemeinde 70727
<b>Ausgabe</b>	1. Ausgabe
<b>Datum</b>	16. Februar 2024
<b>Herausgeber</b>	Amt der Tiroler Landesregierung Abteilung Raumordnung und Statistik Landesstatistik Tirol
<b>Bearbeitung</b>	MMag. Mario Stadler
<b>Redaktion</b>	Mag. Manfred Kaiser
<b>Adresse</b>	Landhaus 2 Heiliggeiststraße 7-9 6020 Innsbruck
<b>Telefon</b>	0043-512-508-3632
<b>Email</b>	<a href="mailto:raumordnung.statistik@tirol.gv.at">raumordnung.statistik@tirol.gv.at</a>
<b>Website</b>	<a href="https://www.tirol.gv.at/statistik">https://www.tirol.gv.at/statistik</a>



## Anmerkungen

Nachdruck – auch auszugsweise – ist nur mit Quellenangabe gestattet.

Wenn bei Begriffen, die sich auf Personengruppen beziehen, nur die männliche Form gewählt wurde, so ist dies nicht geschlechtsspezifisch gemeint, sondern geschah ausschließlich aus Gründen der besseren Lesbarkeit.

# Inhaltsverzeichnis

Tabellenverzeichnis .....	iv
Abbildungsverzeichnis .....	v
1 Flächen .....	1
2 Naturschutzgebiete .....	2
3 Bauentwicklung .....	3
4 Wohnbevölkerung .....	5
5 Privathaushalte .....	8
6 Wirtschaft und Beschäftigung .....	9
7 Land- und Forstwirtschaft .....	11
8 Tourismus .....	13
9 Grundversorgung der Tiroler Bevölkerung .....	18
10 Gemeindefinanzen .....	19

# Tabellenverzeichnis

1.1 Flächennutzung 2023 .....	1
1.2 Widmungsbestand 2022 .....	1
2.1 Naturschutz 2023 .....	2
3.1 Anzahl der Gebäude 2023 .....	3
3.2 Überwiegende Gebäudenutzung 2023 .....	3
3.3 Anzahl der Wohnungen 2023 .....	4
4.1 Anzahl und Entwicklung der Wohnbevölkerung .....	5
4.2 Altersstruktur 2023 .....	5
4.3 Höchste abgeschlossene Ausbildung 2021 .....	6
4.4 Veränderung der Wohnbevölkerung seit 1961 - Volkszählung bzw. Registerzählung .....	6
4.5 Veränderung der Wohnbevölkerung - Bevölkerungsregister .....	6
4.6 Wanderungen .....	7
4.7 Geburten und Sterbefälle .....	7
5.1 Anzahl und Entwicklung der Privathaushalte .....	8
5.2 Durchschnittliche Haushaltsgröße .....	8
5.3 Anzahl und Entwicklung der Einpersonenhaushalte .....	8
6.1 Erwerbstätige am Arbeitsort (gesamt) .....	9
6.2 Erwerbstätige am Arbeitsort nach wirtschaftlicher Zugehörigkeit .....	9
6.3 Erwerbstätige am Wohn- und Arbeitsort .....	10
6.4 Berufspendler .....	10
7.1 Anzahl und Entwicklung der Land- und Forstwirtschaftlichen Betriebe .....	11
7.2 Betriebe nach Erwerbsart 2020 .....	11
7.3 Betriebe mit Erschwernispunkten 2020 .....	12
8.1 Nächtigungsentwicklung - Winter seit 1981 .....	13
8.2 Nächtigungsentwicklung - Winter 2012 bis 2023 .....	13
8.3 Nächtigungen nach Unterkunftsarten - Winter 2023 .....	14
8.4 Nächtigungsentwicklung - Sommer seit 1981 .....	14
8.5 Nächtigungsentwicklung - Sommer 2012 bis 2023 .....	15
8.6 Nächtigungen nach Unterkunftsarten - Sommer 2023 .....	15
8.7 Betten - Winter 2023 .....	16
8.8 Betten - Sommer 2023 .....	17
8.9 Auslastung 2023 .....	17
9.1 Einrichtungen zur Grundversorgung der Tiroler Bevölkerung 2023 .....	18
10.1 Eigene Steuern <sup>1</sup> .....	19
10.2 Eigene Steuern pro Einwohner .....	19
10.3 Abgabenertragsanteile <sup>1</sup> .....	20
10.4 Abgabenertragsanteile pro Einwohner .....	20

# Abbildungsverzeichnis

3.1 Entwicklung der Anzahl an Gebäuden .....	3
4.1 Entwicklung der Wohnbevölkerung .....	5
6.1 Entwicklung der Erwerbstätigen am Arbeitsort .....	9
7.1 Entwicklung der Anzahl an land- und forstwirtschaftlichen Betrieben .....	11
8.1 Nächtigungsentwicklung im Winter .....	13
8.2 Nächtigungsentwicklung im Sommer .....	15
8.3 Nächtigungsentwicklung im Vergleich Winter zu Sommer .....	16
10.1 Entwicklung der Eigenen Steuern .....	20
10.2 Entwicklung der Abgabenertragsanteile .....	21



# 1 Flächen

Tabelle 1.1: Flächennutzung 2023

Flächenart in km <sup>2</sup>	Schlaiten	Bezirk LI	Tirol
Fläche	36,6	2.020,1	12.648,4
Dauersiedlungsraum	3,4	175,7	1.573,0
Anteil am Dauersiedlungsraum	9,2	8,7	12,4

Quelle: Bundesamt für Eich- und Vermessungswesen

Tabelle 1.2: Widmungsbestand 2022

Widmungskategorie	Fläche in ha	m <sup>2</sup> / Einwohner			Anteil am DSR in %		
		Schlaiten	Bezirk LI	Tirol	Schlaiten	Bezirk LI	Tirol
Bauland und Sonderflächen <sup>1</sup>	9,1	201,8	366,3	293,1	2,7	10,2	14,4
Wohngebiete	6,8						
Mischgebiete	0,8						
Gewerbe- und Industriegebiete	-						
Baulandähnliche Sonderflächen	1,5						
Landwirtschaftliche Sonderflächen	5,3						

Quelle: AdTLR, Abt. Raumordnung und Statistik

<sup>1</sup> ausgenommen freilandähnliche Sonderflächen und landwirtschaftliche Sonderflächen

DSR = Dauersiedlungsraum

## 2 Naturschutzgebiete

Tabelle 2.1: Naturschutz 2023

Schutzgebiete	Fläche in ha	Anteil an Gesamtfläche in %	Anteil der Schutzgebiete an der Gesamtfläche in %	
			Schlaiten	Bezirk LI Tirol
Nationalpark Kernzonen	-	-	17,2	2,7
Nationalpark Außenzonen	-	-	13,1	2,1
Naturschutzgebiete	-	-	-	5,9
Landschaftsschutzgebiete	-	-	0,2	5,3
Geschützte Landschaftsteile	-	-	-	0,1
Ruhegebiete	-	-	-	10,8
Sonderschutzgebiete	-	-	-	0,0
Schutzgebiete insgesamt	-	-	30,5	26,9

Quelle: AdTLR, Abt. Umweltschutz



### 3 Bauentwicklung

Tabelle 3.1: Anzahl der Gebäude 2023

Jahr	Gebäude			Index 2001 = 100		
	Schläiten	Bezirk LI	Tirol	Schläiten	Bezirk LI	Tirol
1971	77	7.861	91.331	52,0	61,1	56,6
1981	87	9.481	116.875	58,8	73,7	72,5
1991	113	10.933	138.537	76,4	85,0	85,9
2001	148	12.858	161.261	100,0	100,0	100,0
2011	153	14.074	177.745	103,4	109,5	110,2
2021	168	15.265	193.876	113,5	118,7	120,2
2023	182	16.860	213.503	123,0	131,1	132,4

Quelle: Statistik Austria, Gebäude und Wohnungsregister

Abbildung 3.1: Entwicklung der Anzahl an Gebäuden

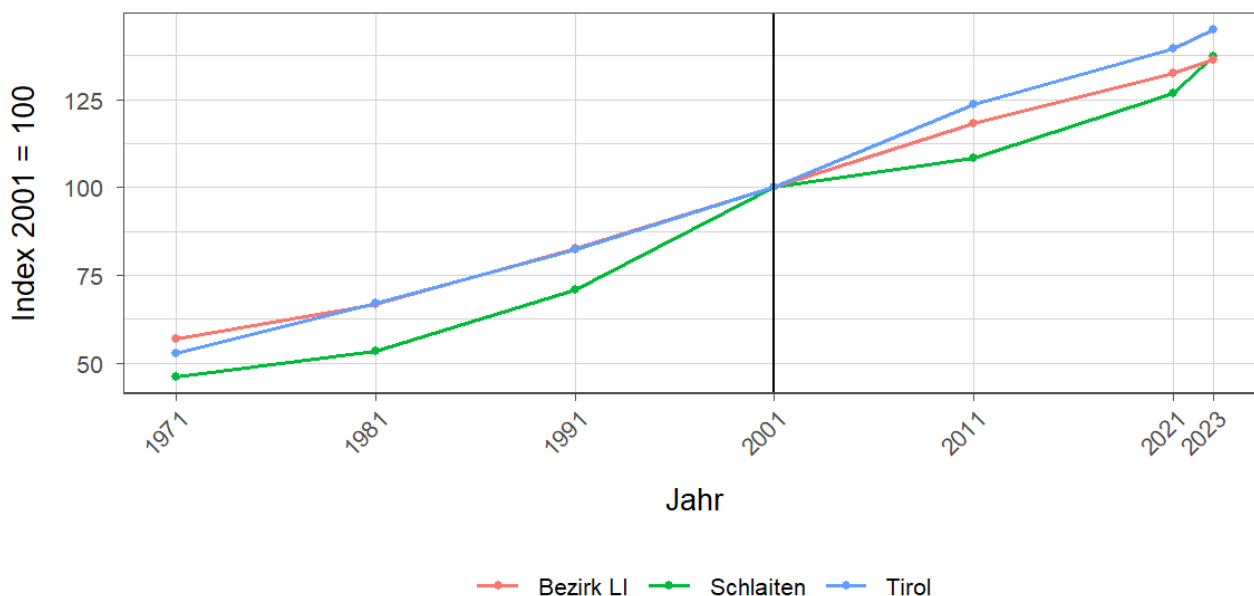


Tabelle 3.2: Überwiegende Gebäudenutzung 2023

Gebäudenutzung	Anzahl	Anzahl an allen Gebäuden in %		
	Schläiten	Bezirk LI	Tirol	
Gebäude mit einer Wohnung	119	65,4	55,3	45,2
Gebäude mit zwei oder mehr Wohnungen	45	24,7	24,5	34,7
Wohngebäude von Gemeinschaften	-	-	0,1	0,3
Hotels und ähnliche Gebäude	2	1,1	3,4	4,1
Andere Gebäude <sup>1</sup>	16	8,8	16,7	15,7

Quelle: Statistik Austria, Gebäude und Wohnungsregister

<sup>1</sup> umfasst Bürogebäude, Gebäude des Groß- oder Einzelhandels, Gebäude des Verkehrs- oder Nachrichtenwesens, Werkstätten, Industrie- oder Lagerhallen, Gebäude für Kultur- und Freizeitzwecke sowie des Bildungs- und Gesundheitswesens, Gebäude mit sonstiger Nutzung.

Tabelle 3.3: Anzahl der Wohnungen 2023

Jahr	Wohnungen			Index 2001 = 100		
	Schläiten	Bezirk LI	Tirol	Schläiten	Bezirk LI	Tirol
1971	78	10.791	160.196	46,2	56,9	52,8
1981	90	12.675	203.762	53,3	66,8	67,1
1991	120	15.679	249.774	71,0	82,7	82,3
2001	169	18.967	303.632	100,0	100,0	100,0
2011	183	22.423	375.583	108,3	118,2	123,7
2021	214	25.122	423.796	126,6	132,5	139,6
2023	232	25.866	439.539	137,3	136,4	144,8

Quelle: Statistik Austria, Gebäude und Wohnungsregister

## 4 Wohnbevölkerung

Tabelle 4.1: Anzahl und Entwicklung der Wohnbevölkerung

Jahr	Personen			Index 2001 = 100		
	Schläiten	Bezirk LI	Tirol	Schläiten	Bezirk LI	Tirol
1961	431	41.123	462.899	86,5	81,6	68,7
1971	447	45.569	540.771	89,8	90,4	80,3
1981	453	47.494	586.663	91,0	94,2	87,1
1991	466	48.338	631.410	93,6	95,9	93,8
2001	498	50.404	673.504	100,0	100,0	100,0
2011	471	49.319	709.319	94,6	97,8	105,3
2021	453	48.872	762.652	91,0	97,0	113,2
2023	452	48.854	771.304	90,8	96,9	114,5

Quelle: Statistik Austria, (bis inkl. 2001) Volkszählung, (ab 2011) Registerzählung

Abbildung 4.1: Entwicklung der Wohnbevölkerung

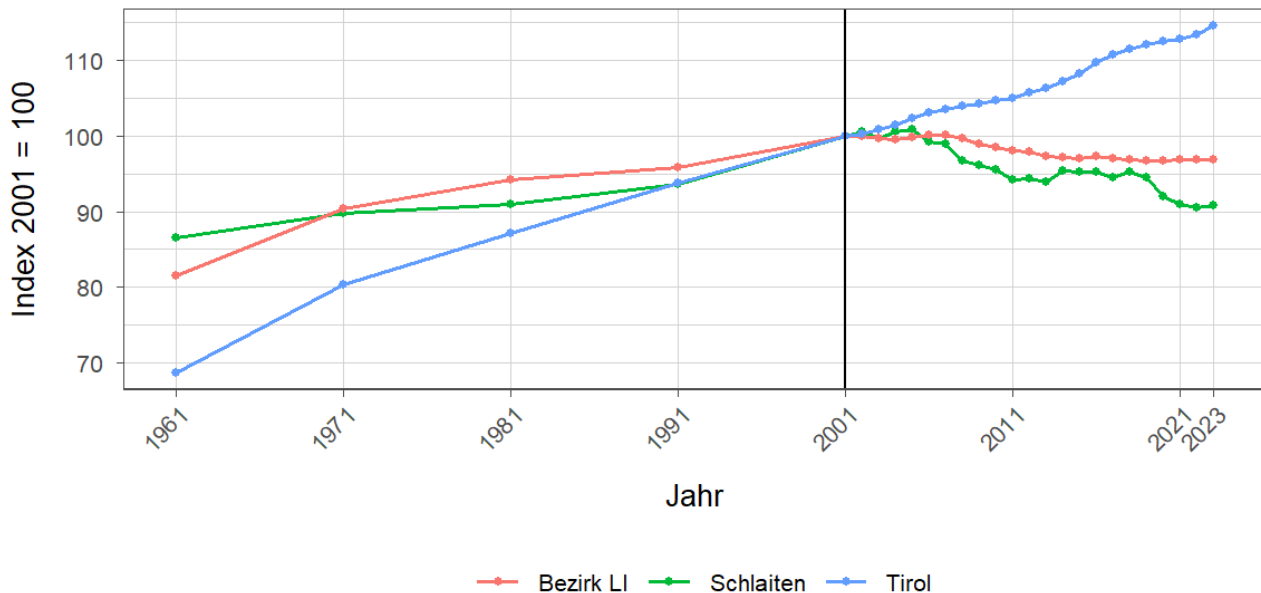


Tabelle 4.2: Altersstruktur 2023

Alter	Personen			in % der Wohnbevölkerung		
	Schläiten	Bezirk LI	Tirol	Schläiten	Bezirk LI	Tirol
unter 15	59	7.027	112.127	13,1	14,4	14,5
15 bis 64	299	31.389	512.918	66,2	64,3	66,5
65 oder älter	94	10.438	146.259	20,8	21,4	19,0

Quelle: Statistik Austria, (bis inkl. 2001) Volkszählung, (ab 2011) Bevölkerungsregister

Tabelle 4.3: Höchste abgeschlossene Ausbildung 2021

Bildung	Personen			in % der Wohnbevölkerung im Alter von 15 u. mehr Jahren		
	Schläiten	Bezirk LI	Tirol	Schläiten	Bezirk LI	Tirol
Pflichtschule	84	9.252	159.879	21,2	22,1	24,5
Lehrabschluss	184	15.260	212.344	46,5	36,5	32,6
Berufsbild. mittlere S.	72	8.358	98.123	18,2	20,0	15,1
Allg. bild. höhere S.	15	1.525	36.447	3,8	3,6	5,6
Berufsbild. höhere S.	22	3.043	48.281	5,6	7,3	7,4
Kolleg	1	263	4.370	0,3	0,6	0,7
Akademie	6	929	13.080	1,5	2,2	2,0
Hochschule	12	3.202	79.173	3,0	7,7	12,1

Quelle: Statistik Austria, Abgestimmte Erwerbsstatistik

Tabelle 4.4: Veränderung der Wohnbevölkerung seit 1961 - Volkszählung bzw. Registerzählung

Jahr	Insgesamt	Wanderungs- saldo	Geburten- bilanz	in % der Wohnbevölkerung 1961		
				Insgesamt	Wanderungs- saldo	Geburten- bilanz
1961/1971	16	-69	85	3,7	-16,0	19,7
1971/1981	6	-36	42	1,4	-8,4	9,7
1981/1991	13	-32	45	3,0	-7,4	10,4
1991/2001	32	-16	48	7,4	-3,7	11,1
2001/2011	-27	-33	6	-6,3	-7,7	1,4
2011/2021	-18	-21	3	-4,2	-4,9	0,7

Quelle: Statistik Austria, Volkszählung bzw. Bevölkerungsregister

Tabelle 4.5: Veränderung der Wohnbevölkerung - Bevölkerungsregister

Jahr	Insgesamt	Wanderungs- saldo	Geburten- bilanz	jährliche Veränderung in %		
				Insgesamt	Wanderungs- saldo	Geburten- bilanz
2016	-4	-4	-	-0,8	-0,8	-
2017	4	4	-	0,8	0,8	-
2018	-4	-5	1	-0,8	-1,1	0,2
2019	-13	-12	-1	-2,8	-2,5	-0,2
2020	-5	-6	1	-1,1	-1,3	0,2
2021	-2	-1	-1	-0,4	-0,2	-0,2
2022	1	4	-3	0,2	0,9	-0,7
2016/2022	-23	-20	-3	-4,9	-4,2	-0,6

Quelle: Statistik Austria, Bevölkerungsregister

Tabelle 4.6: Wanderungen

Jahr	Personen			jährliche Veränderung in %		
	Zuzüge	Wegzüge	Saldo	Zuzüge	Wegzüge	Saldo
2016	14	18	-4	3,0	3,8	-0,8
2017	19	15	4	4,0	3,2	0,8
2018	14	19	-5	3,0	4,0	-1,1
2019	2	14	-12	0,4	3,0	-2,5
2020	10	16	-6	2,2	3,5	-1,3
2021	17	18	-1	3,8	4,0	-0,2
2022	17	13	4	3,8	2,9	0,9
2016/2022	93	113	-20	19,6	23,8	-4,2

Quelle: Statistik Austria, Wanderungsstatistik

Tabelle 4.7: Geburten und Sterbefälle

Jahr	Personen			jährliche Veränderung in %		
	Geburten	Sterbefällr	Saldo	Geburten	Sterbefällr	Saldo
2016	6	6	-	1,3	1,3	-
2017	6	6	-	1,3	1,3	-
2018	5	4	1	1,1	0,8	0,2
2019	1	2	-1	0,2	0,4	-0,2
2020	5	4	1	1,1	0,9	0,2
2021	4	5	-1	0,9	1,1	-0,2
2022	3	6	-3	0,7	1,3	-0,7
2016/2022	30	33	-3	6,3	7,0	-0,6

Quelle: Statistik Austria, Natürliche Bevölkerungsbewegung

## 5 Privathaushalte

Tabelle 5.1: Anzahl und Entwicklung der Privathaushalte

Jahr	Haushalte			Index 2001 = 100		
	Schläiten	Bezirk LI	Tirol	Schläiten	Bezirk LI	Tirol
1961	72	8.882	123.705	45,6	52,4	47,5
1971	73	10.281	157.267	46,2	60,7	60,3
1981	84	11.889	188.898	53,2	70,2	72,5
1991	113	14.206	219.783	71,5	83,9	84,3
2001	158	16.939	260.660	100,0	100,0	100,0
2011	162	18.667	296.712	102,5	110,2	113,8
2021	186	20.544	334.096	117,7	121,3	128,2

Quelle: Statistik Austria, Volkszählung bzw. Registerzählung, Abgestimmte Erwerbsstatistik

Tabelle 5.2: Durchschnittliche Haushaltsgröße

Jahr	Personen pro Haushalte		
	Schläiten	Bezirk LI	Tirol
1961	6,0	4,6	3,7
1971	6,1	4,4	3,4
1981	5,4	4,0	3,1
1991	4,1	3,4	2,8
2001	3,2	3,0	2,6
2011	2,9	2,6	2,4
2021	2,4	2,4	2,2

Quelle: Statistik Austria, Volkszählung bzw. Registerzählung, Abgestimmte Erwerbsstatistik

Tabelle 5.3: Anzahl und Entwicklung der Einpersonenhaushalte

Jahr	Haushalte			in % der Privathaushalte		
	Schläiten	Bezirk LI	Tirol	Schläiten	Bezirk LI	Tirol
1961	9	1.039	16.090	12,5	11,7	13,0
1971	3	1.444	31.826	4,1	14,0	20,2
1981	2	2.002	44.728	2,4	16,8	23,7
1991	16	2.892	55.078	14,2	20,4	25,1
2001	33	4.228	77.310	20,9	25,0	29,7
2011	38	5.605	100.474	23,5	30,0	33,9
2021	57	7.135	121.247	30,6	34,7	36,3

Quelle: Quelle: Statistik Austria, Volkszählung bzw. Registerzählung, Abgestimmte Erwerbsstatistik

## 6 Wirtschaft und Beschäftigung

Tabelle 6.1: Erwerbstätige am Arbeitsort (gesamt)

Jahr	Personen			Index 2001 = 100		
	Schläiten	Bezirk LI	Tirol	Schläiten	Bezirk LI	Tirol
1961	149	17.253	210.522	286,5	91,8	69,6
1971	105	14.964	207.802	201,9	79,6	68,7
1981	83	16.603	243.508	159,6	88,3	80,6
1991	55	17.578	272.092	105,8	93,5	90,0
2001	52	18.799	302.291	100,0	100,0	100,0
2011	53	20.677	328.424	101,9	110,0	108,6
2021	45	22.358	373.489	86,5	118,9	123,6

Quelle: Statistik Austria, Volkszählung bzw. Registerzählung

Abbildung 6.1: Entwicklung der Erwerbstätigen am Arbeitsort

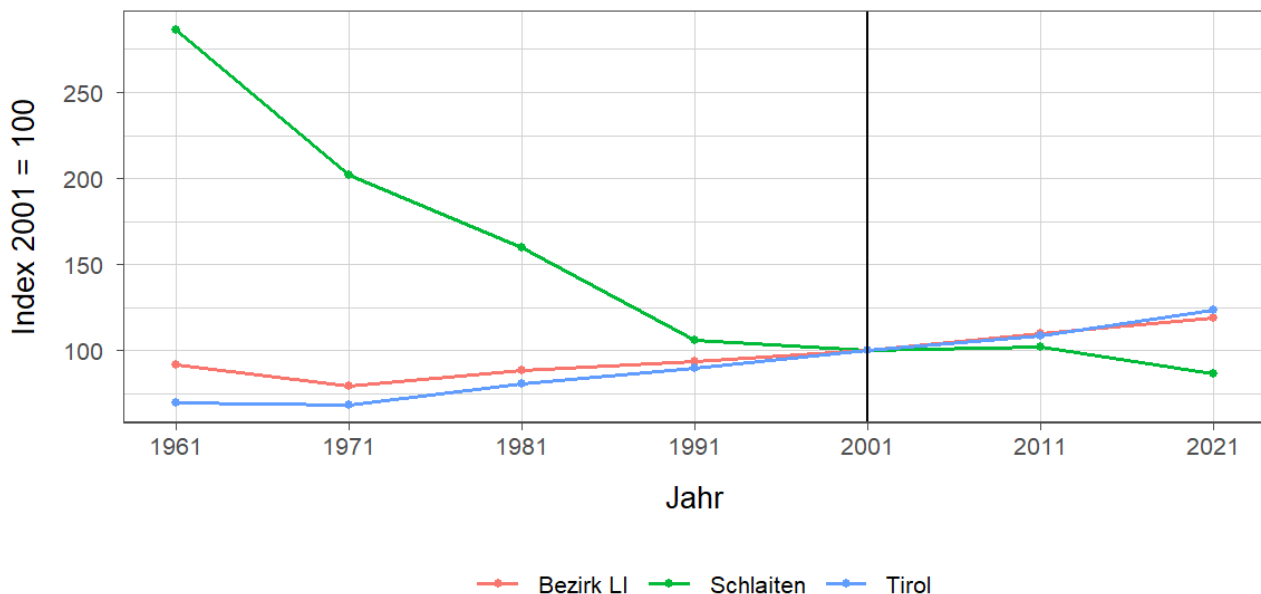


Tabelle 6.2: Erwerbstätige am Arbeitsort nach wirtschaftlicher Zugehörigkeit

Jahr	gesamt	Land- und Forstwirtschaft	Gewerbe und Industrie	darunter Bauwesen	Dienstleistungen	darunter Begerbergungs und Gaststättenwesen
1961	149	129	8	7	12	1
1971	105	83	8	6	14	2
1981	83	57	3	-	23	9
1991	55	23	7	2	25	5
2001	52	24	1	-	27	5
2011	53	24	2	-	27	7
2021	45	14	6	2	25	4

Quelle: Statistik Austria, Volkszählung bzw. Registerzählung, Abgestimmte Erwerbsstatistik

Tabelle 6.3: Erwerbstätige am Wohn- und Arbeitsort

Jahr	am Wohnort		am Arbeitsort	
	weiblich	männlich	weiblich	männlich
1961	-	-	66	83
1971	45	108	42	63
1981	86	132	44	39
1991	57	137	20	35
2001	70	137	23	29
2011	82	135	29	24
2021	103	137	22	23

Quelle: Quelle: Statistik Austria, Volkszählung bzw. Registerzählung, Abgestimmte Erwerbsstatistik

Tabelle 6.4: Berufspendler

Jahr	Gemeinde- einpendler	Gemeinde- binnenpendler	Gemeinde- auspendler	Pendler- saldo absolut	Index des Pendler- saldos <sup>1</sup>
1961	-	-	32	-32	82
1971	2	29	50	-48	69
1981	-	21	135	-135	38
1991	2	12	141	-139	28
2001	4	15	159	-155	25
2011	5	18	169	-164	24
2021	9	12	204	-195	19

Quelle: Quelle: Statistik Austria, Volkszählung bzw. Registerzählung, Abgestimmte Erwerbsstatistik

<sup>1</sup> = (Erwerbstätige am Arbeitsort / Erwerbstätige am Wohnort)\*100

Ein Wert unter 100: Zahl der Auspendler aus den Gemeinden in einer Region überwiegt

Ein Wert über 100: Zahl der Einpendler in Gemeinden einer Region überwiegt

**Gemeindeeinpendler, Gemeindeauspendler:** Personen, deren Wohn- und Arbeitsort in verschiedenen Gemeinden liegen, also Personen, die über Gemeindegrenzen hinweg pendeln.

**Erwerbstätige:** Personen ab 15 Jahren, die einer bezahlten Tätigkeit von mindestens einer Wochenstunde nachgehen, Selbständige und mithelfende Familienangehörige, Präsenz- und Zivildienstler sind eingeschlossen, Personen in Karenz werden nicht berücksichtigt.



## 7 Land- und Forstwirtschaft

Tabelle 7.1: Anzahl und Entwicklung der Land- und Forstwirtschaftlichen Betriebe

Jahr	Betriebe			Index 1999 = 100		
	Schläiten	Bezirk LI	Tirol	Schläiten	Bezirk LI	Tirol
1960	44	3.080	25.365	107,3	111,7	139,1
1970	42	3.050	23.600	102,4	110,6	129,4
1980	41	2.781	20.913	100,0	100,8	114,7
1990	42	2.846	19.739	102,4	103,2	108,2
1999	41	2.758	18.238	100,0	100,0	100,0
2010	39	2.545	16.215	95,1	92,3	88,9
2020	34	2.376	14.215	82,9	86,1	77,9

Quelle: Statistik Austria, Land- und Forstwirtschaftliche Betriebszählung bzw. Agrarstrukturerhebung

Abbildung 7.1: Entwicklung der Anzahl an land- und forstwirtschaftlichen Betrieben

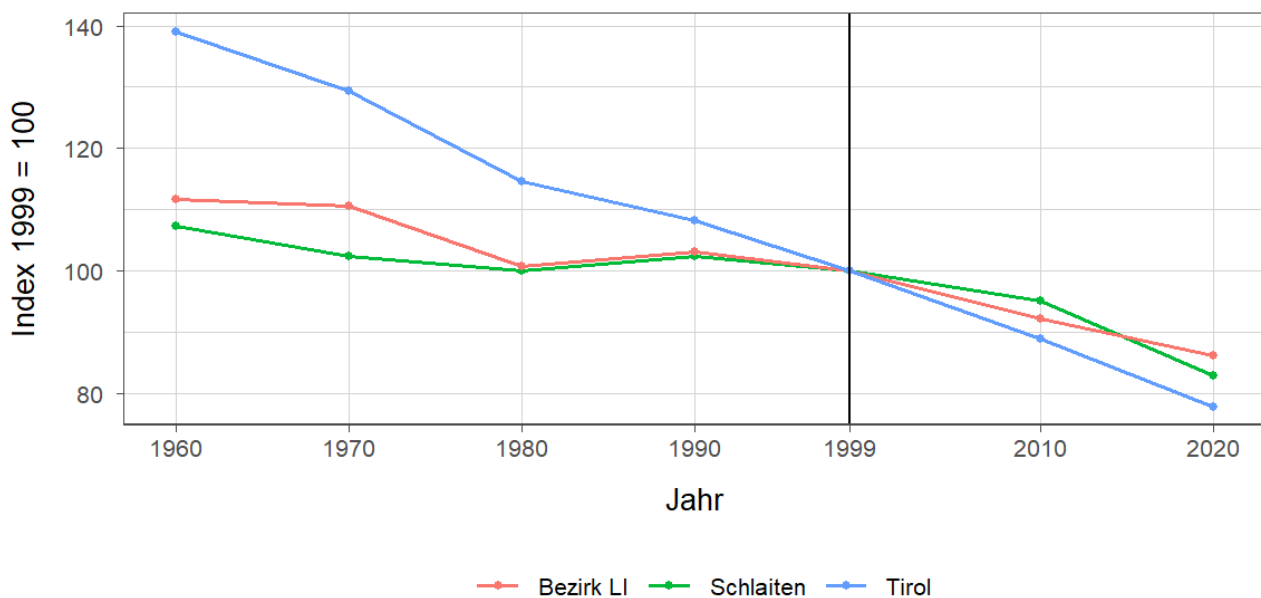


Tabelle 7.2: Betriebe nach Erwerbsart 2020

Erwerbsart	Betriebe			Anteil an allen Betrieben in %		
	Schläiten	Bezirk LI	Tirol	Schläiten	Bezirk LI	Tirol
Haupterwerb	10	755	4.749	29,4	31,8	33,4
Nebenerwerb	20	1.272	7.916	58,8	53,5	55,7
Pers.Gem.	1	69	322	2,9	2,9	2,3
jur. Person	3	280	1.228	8,8	11,8	8,6

Quelle: Statistik Austria, Agrarstrukturerhebung

Pers.Gem: Personengemeinschaften

jur. Person: Juristische Personen

Tabelle 7.3: Betriebe mit Erschwernispunkten 2020

EP-GR <sup>1</sup>	Betriebe			Anteil an allen Betrieben in %		
	Schläiten	Bezirk LI	Tirol	Schläiten	Bezirk LI	Tirol
EP-GR 1	-	151	2.015	-	6,4	14,2
EP-GR 2	9	212	2.268	26,5	8,9	16,0
EP-GR 3	9	372	2.265	26,5	15,7	15,9
EP-GR 4	2	699	2.803	5,9	29,4	19,7
keine Erschwernis	14	942	4.864	41,2	39,6	34,2

Quelle: Quelle: Statistik Austria, Agrarstrukturerhebung

<sup>1</sup> Zuordnung der Betriebe nach Erschwernispunkten

Bei der Agrarstrukturerhebung 2020 wurden analog zum Grünen Bericht die Betriebe nach ihren Erschwernispunkten den Erschwernispunktgruppen (EPGruppe 1 bis 4) zugeordnet. Die Erschwernispunkte-Gruppen (EP-Gruppen) setzen sich wie folgt zusammen:

EP-Gruppe 1: 5 bis 90 Erschwernispunkte

EP-Gruppe 2: 91 bis 180 Erschwernispunkte

EP-Gruppe 3: 181 bis 270 Erschwernispunkte

EP-Gruppe 4: über 270 (bis maximal 540) Erschwernispunkte

Die Zuordnung der Erschwernispunkte wird im Rahmen des jährlichen Mehrfachantrag-Flächen durchgeführt. Das System der Erschwernispunktgruppen (EP-Gruppen) ist nur bedingt mit den bisherigen Systemen der Einteilung bergbäuerlicher Betriebe bzw. Erschwernisbeurteilung vergleichbar. Betriebe mit weniger als 5 Erschwernispunkten werden in der in der Gruppe „Ohne Erschwernis“ ausgewiesen.

## 8 Tourismus

Tabelle 8.1: Nächtigungsentwicklung - Winter seit 1981

Jahr	Nächtigungen			Index 2001 = 100		
	Schläiten	Bezirk LI	Tirol	Schläiten	Bezirk LI	Tirol
1981	1.265	612.162	17.771.714	135,9	73,6	75,6
1991	1.311	789.680	21.774.674	140,8	95,0	92,6
2001	931	831.620	23.503.160	100,0	100,0	100,0
2011	1.401	835.557	24.830.645	150,5	100,5	105,6
2021	6	63.150	712.998	0,6	7,6	3,0
2023	1.317	886.224	25.707.235	141,5	106,6	109,4

Quelle: AdTLR, Raumordnung und Statistik, Tourismusstatistik

Abbildung 8.1: Nächtigungsentwicklung im Winter

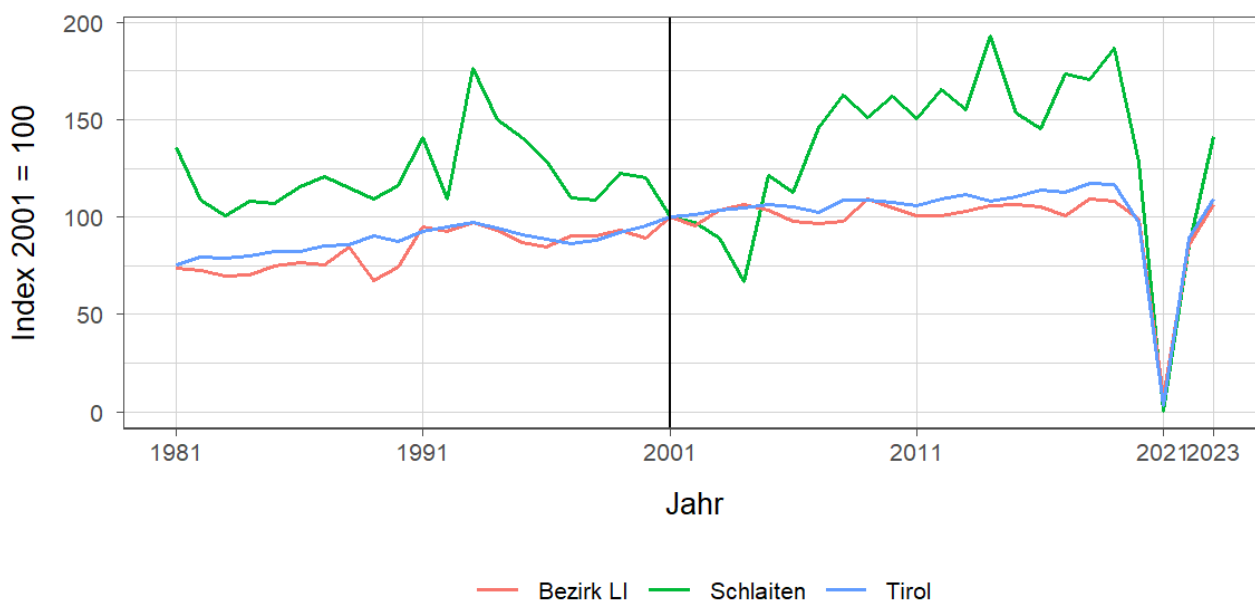


Tabelle 8.2: Nächtigungsentwicklung - Winter 2012 bis 2023

Jahr	Nächtigungen			Index 2012 = 100		
	Schläiten	Bezirk LI	Tirol	Schläiten	Bezirk LI	Tirol
2012	1.538	837.087	25.699.115	100,0	100,0	100,0
2013	1.443	854.769	26.220.929	93,8	102,1	102,0
2014	1.799	878.760	25.370.402	117,0	105,0	98,7
2015	1.427	885.784	25.960.806	92,8	105,8	101,0
2016	1.354	877.061	26.804.089	88,0	104,8	104,3
2017	1.614	837.114	26.463.873	104,9	100,0	103,0
2018	1.586	910.228	27.583.016	103,1	108,7	107,3
2019	1.737	898.843	27.485.847	112,9	107,4	107,0
2020	1.194	821.573	22.925.568	77,6	98,1	89,2
2021	6	63.150	712.998	0,4	7,5	2,8
2022	793	713.975	20.909.636	51,6	85,3	81,4
2023	1.317	886.224	25.707.235	85,6	105,9	100,0

Quelle: AdTLR, Raumordnung und Statistik, Tourismusstatistik

Tabelle 8.3: Nächtigungen nach Unterkunftsarten - Winter 2023

Kategorie	Nächtigungen			in %		
	Schläiten	Bezirk LI	Tirol	Schläiten	Bezirk LI	Tirol
Gewerblich	G	664.044	19.043.511	G	74,9	74,1
davon ***** / ****	-	236.589	8.849.552	-	26,7	34,4
***	-	192.950	3.912.344	-	21,8	15,2
** / *	-	117.846	2.302.416	-	13,3	9,0
Fewo gewerblich	G	116.659	3.979.199	G	13,2	15,5
Privat	-	28.667	814.588	-	3,2	3,2
Fewo privat	1.174	144.730	4.978.196	89,1	16,3	19,4
Campingplätze	-	5.171	412.652	-	0,6	1,6
Sonst. Unterkünfte	-	43.612	458.288	-	4,9	1,8
Gesamt	1.317	886.224	25.707.235	100,0	100,0	100,0

Quelle: Quelle: AdTLR, Raumordnung und Statistik, Tourismusstatistik

G = Geheim, da weniger als 3 Betriebe vorhanden

Tabelle 8.4: Nächtigungsentwicklung - Sommer seit 1981

Jahr	Nächtigungen			Index 2001 = 100		
	Schläiten	Bezirk LI	Tirol	Schläiten	Bezirk LI	Tirol
1981	7.359	1.647.824	23.095.058	192,9	147,6	135,8
1991	6.069	1.522.844	23.561.062	159,1	136,4	138,5
2001	3.815	1.116.665	17.006.337	100,0	100,0	100,0
2011	4.046	1.027.506	18.068.597	106,1	92,0	106,2
2021	1.808	1.159.775	19.865.249	47,4	103,9	116,8
2023	2.310	1.273.875	22.788.556	60,6	114,1	134,0

Quelle: AdTLR, Raumordnung und Statistik, Tourismusstatistik

Abbildung 8.2: Nächtigungsentwicklung im Sommer

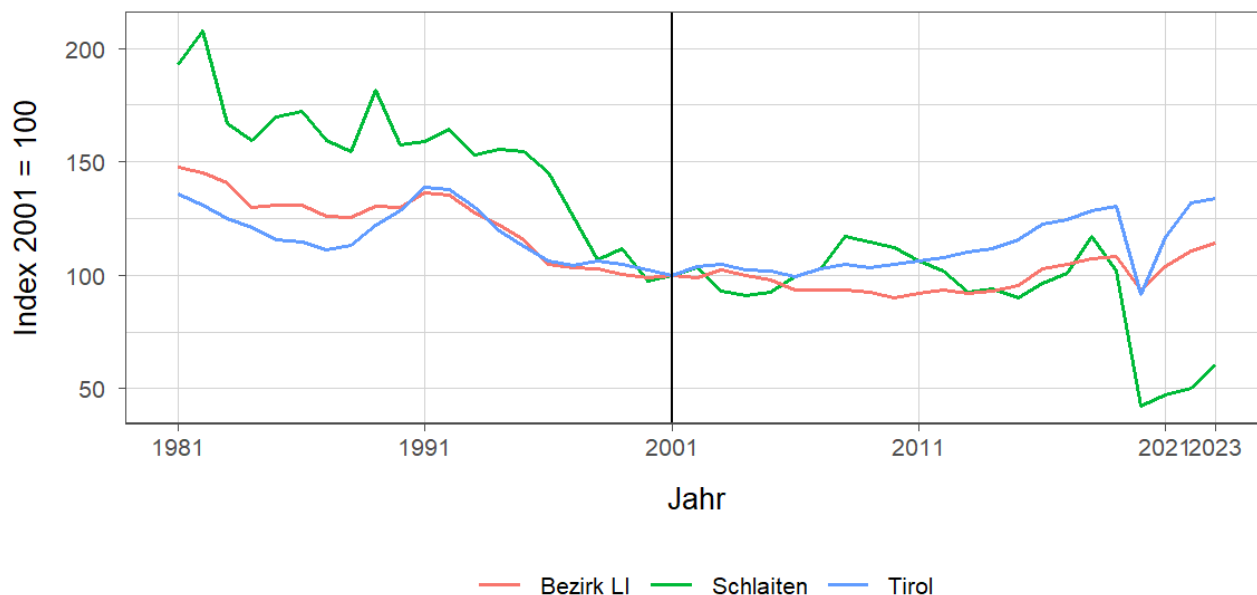


Tabelle 8.5: Nächtigungsentwicklung - Sommer 2012 bis 2023

Jahr	Nächtigungen			Index 2012 = 100		
	Schlaiten	Bezirk LI	Tirol	Schlaiten	Bezirk LI	Tirol
2012	3.878	1.042.195	18.325.187	100,0	100,0	100,0
2013	3.521	1.027.360	18.727.354	90,8	98,6	102,2
2014	3.584	1.037.806	18.959.548	92,4	99,6	103,5
2015	3.442	1.065.737	19.676.251	88,8	102,3	107,4
2016	3.688	1.149.237	20.796.138	95,1	110,3	113,5
2017	3.841	1.168.631	21.193.135	99,0	112,1	115,7
2018	4.465	1.195.188	21.806.765	115,1	114,7	119,0
2019	3.886	1.210.966	22.163.110	100,2	116,2	120,9
2020	1.621	1.045.694	15.580.308	41,8	100,3	85,0
2021	1.808	1.159.775	19.865.249	46,6	111,3	108,4
2022	1.919	1.237.587	22.448.264	49,5	118,7	122,5
2023	2.310	1.273.875	22.788.556	59,6	122,2	124,4

Quelle: AdTLR, Raumordnung und Statistik, Tourismusstatistik

Tabelle 8.6: Nächtigungen nach Unterkunftsarten - Sommer 2023

Kategorie	Nächtigungen			in %		
	Schlaiten	Bezirk LI	Tirol	Schlaiten	Bezirk LI	Tirol
Gewerblich	G	802.001	15.781.623	G	63,0	69,3
davon **** / ****	-	333.391	7.888.227	-	26,2	34,6
***	-	243.237	3.470.892	-	19,1	15,2
** / *	-	110.639	1.743.642	-	8,7	7,7
Fewo gewerblich	G	114.734	2.678.862	G	9,0	11,8
Privat	-	51.632	633.879	-	4,1	2,8
Fewo privat	2.147	199.476	3.615.238	92,9	15,7	15,9
Campingplätze	-	95.085	1.898.422	-	7,5	8,3
Sonst. Unterkünfte	-	125.681	859.394	-	9,9	3,8
Gesamt	2.310	1.273.875	22.788.556	100,0	100,0	100,0

Quelle: Quelle: AdTLR, Raumordnung und Statistik, Tourismusstatistik  
 G = Geheim, da weniger als 3 Betriebe vorhanden

Abbildung 8.3: Nächtigungsentwicklung im Vergleich Winter zu Sommer

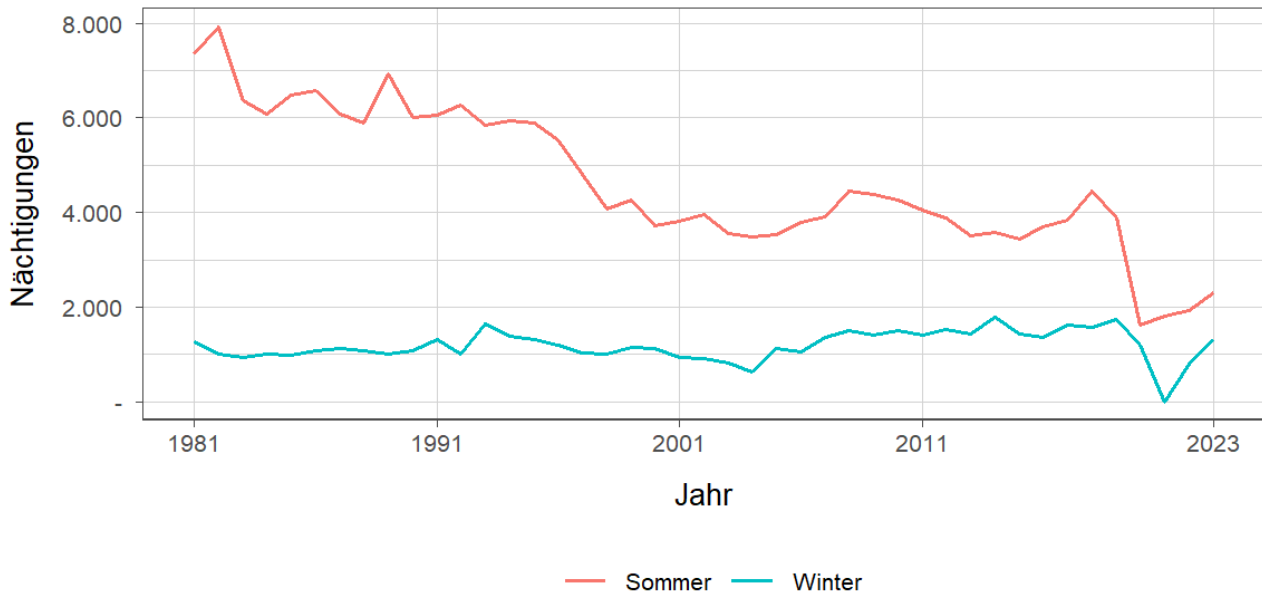


Tabelle 8.7: Betten - Winter 2023

Kategorie	Betten Winter			in %		
	Schläiten	Bezirk LI	Tirol	Schläiten	Bezirk LI	Tirol
Gewerblich	6	10.427	224.822	17,6	61,8	65,8
davon **** / ****	-	3.124	90.088	-	18,5	26,4
***	-	3.295	47.047	-	19,5	13,8
** / *	-	1.989	33.308	-	11,8	9,8
Fewo gewerblich	6	2.019	54.379	17,6	12,0	15,9
Privat	-	1.250	19.168	-	7,4	5,6
Fewo privat	28	4.086	84.979	82,4	24,2	24,9
Sonst. Unterkünfte	-	1.106	12.495	-	6,6	3,7
Gesamt	34	16.869	341.464	100,0	100,0	100,0

Quelle: Quelle: AdTLR, Raumordnung und Statistik, Tourismusstatistik  
 G = Geheim, da weniger als 3 Betriebe vorhanden

Tabelle 8.8: Betten - Sommer 2023

Kategorie	Betten Sommer			in %		
	Schlaiten	Bezirk LI	Tirol	Schlaiten	Bezirk LI	Tirol
Gewerblich	6	10.568	217.717	17,6	55,6	64,6
davon ***** / ****	-	3.204	86.552	-	16,9	25,7
***	-	3.313	46.198	-	17,4	13,7
** / *	-	2.084	32.060	-	11,0	9,5
Fewo gewerblich	6	1.967	52.907	17,6	10,4	15,7
Privat	-	1.328	18.506	-	7,0	5,5
Fewo privat	28	4.337	82.554	82,4	22,8	24,5
Sonst. Unterkünfte	-	2.770	18.363	-	14,6	5,4
Gesamt	34	19.003	337.140	100,0	100,0	100,0

Quelle: Quelle: AdTLR, Raumordnung und Statistik, Tourismusstatistik

G = Geheim, da weniger als 3 Betriebe vorhanden

Tabelle 8.9: Auslastung 2023

Kategorie	Auslastung in % <sup>1</sup>					
	Schlaiten		Bezirk LI		Tirol	
	Winter	Sommer	Winter	Sommer	Winter	Sommer
Gewerblich	G	G	35,2	41,2	46,8	39,4
davon ***** / ****	NaN	NaN	41,8	56,6	54,3	49,5
***	NaN	NaN	32,4	39,9	45,9	40,8
** / *	NaN	NaN	32,7	28,9	38,2	29,6
Fewo gewerblich	G	G	31,9	31,7	40,4	27,5
Privat	NaN	NaN	12,7	21,1	23,5	18,6
Fewo privat	23,2	41,7	19,6	25,0	32,4	23,8
Sonst. Unterkünfte	NaN	NaN	21,8	24,7	20,3	25,4
Gesamt	21,4	36,9	28,9	33,7	40,9	33,7

Quelle: Quelle: AdTLR, Raumordnung und Statistik, Tourismusstatistik

<sup>1</sup> Winter: 100 Prozent entsprechen 181 (bzw. 182 im Schaltjahr) Vollbelegungstagen

Sommer: 100 Prozent entsprechen 184 Vollbelegungstagen

Aus Datenverfügbarkeitsgründen wurde die Auslastung mit der Bettenzahl des Vorjahres berechnet

G = Geheim, da weniger als 3 Betriebe vorhanden

## 9 Grundversorgung der Tiroler Bevölkerung

Tabelle 9.1: Einrichtungen zur Grundversorgung der Tiroler Bevölkerung 2023

Einrichtungen	Schläiten	Bezirk LI	Tirol
Nahversorger	-	52	690
Verkaufsfläche der Nahversorger (in m <sup>2</sup> )	-	25.117	356.831
Verkaufsfläche (in m <sup>2</sup> /Einwohner)	-	1	0
Metzger	-	9	149
Baecker	-	27	374
Polizeiinspektion	-	3	78
Praktischer_Arzt	-	42	674
Zahnheilkunde	-	22	427
Apotheke	-	8	131
Hausapotheke	-	5	55
Altersheim	-	4	93
Postamt	-	1	37
Postpartner	-	9	114
Bankfiliale	-	32	409
Tankstelle	-	29	304
Kinderkrippe	-	12	310
Kindergarten	1	45	484
Hort	-	1	114
Volksschule	1	38	351
Mittelschule	-	9	106
Sonderschule	-	2	20
Poly	-	3	28
AHS	-	2	27

Quelle: Quelle: AdTLR, Raumordnung und Statistik, Tourismusstatistik, Erhebung zur Grundversorgung der Tiroler Bevölkerung



# 10 Gemeindefinanzen

Tabelle 10.1: Eigene Steuern <sup>1</sup>

Jahr	Steuern in Tsd. Euro			Index 2013 = 100		
	Schläiten	Bezirk LI	Tirol	Schläiten	Bezirk LI	Tirol
2013	35	17.678	352.594	100,0	100,0	100,0
2014	24	16.335	332.524	69,9	92,4	94,3
2015	23	17.128	345.545	66,8	96,9	98,0
2016	24	17.301	360.435	69,5	97,9	102,2
2017	28	18.003	373.058	79,6	101,8	105,8
2018	35	18.653	388.551	101,1	105,5	110,2
2019	30	19.771	405.946	87,6	111,8	115,1
2020	31	19.637	400.991	88,2	111,1	113,7
2021	36	20.146	400.778	105,2	114,0	113,7
2022	43	22.073	446.231	124,4	124,9	126,6

Quelle: AdTLR, Abt. Gemeinden, Die Finanzlage der Gemeinden Tirols

Tabelle 10.2: Eigene Steuern pro Einwohner

Jahr	Pro Einwohner in Euro			Index 2013 = 100		
	Schläiten	Bezirk LI	Tirol	Schläiten	Bezirk LI	Tirol
2013	73	361	488	100,0	100,0	100,0
2014	51	334	456	70,0	92,6	93,4
2015	49	349	467	67,0	96,8	95,7
2016	51	354	483	70,1	98,1	98,9
2017	58	369	497	79,7	102,2	101,7
2018	74	383	515	102,0	106,0	105,4
2019	66	406	536	90,9	112,4	109,7
2020	68	402	528	92,5	111,5	108,0
2021	81	413	525	110,7	114,4	107,4
2022	96	452	579	130,8	125,2	118,5

Quelle: AdTLR, Abt. Gemeinden, Die Finanzlage der Gemeinden Tirols

<sup>1</sup> Ausschließliche Gemeindeabgaben i. S. des Finanzausgleichsgesetzes (Grundsteuer A und B, Kommunalsteuer, Sonstige Steuern)

Abbildung 10.1: Entwicklung der Eigenen Steuern

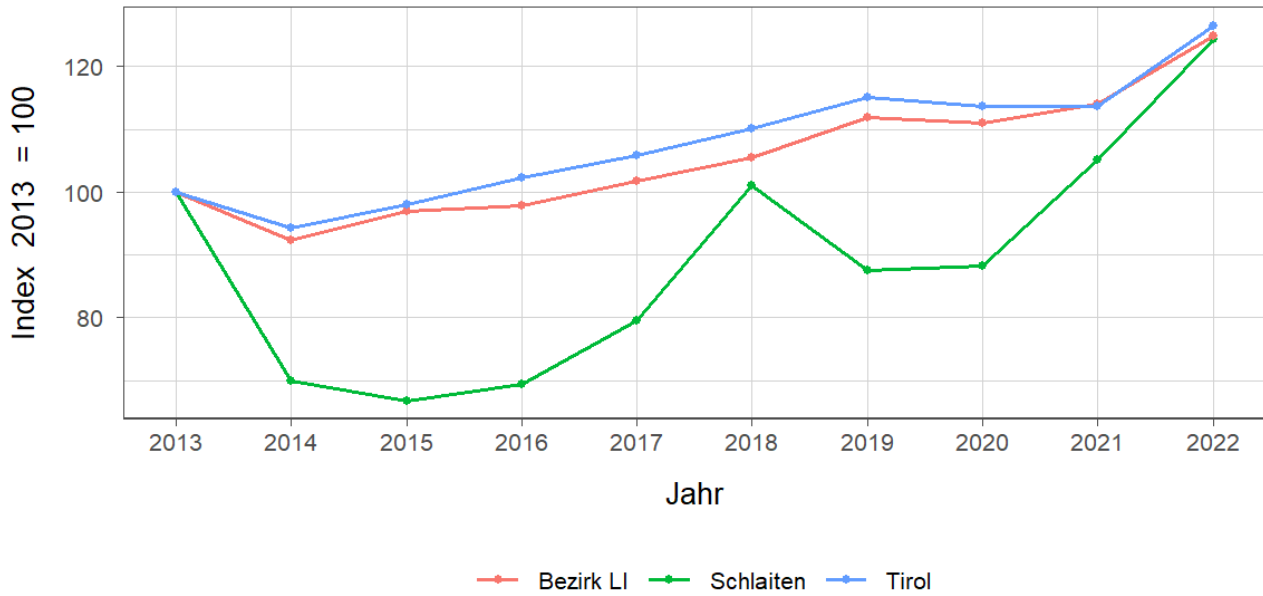


Tabelle 10.3: Abgabenertragsanteile <sup>1</sup>

Jahr	Abgabenertragsanteile in Tsd. Euro			Index 2013 = 100		
	Schlaiten	Bezirk LI	Tirol	Schlaiten	Bezirk LI	Tirol
2013	370	39.588	613.323	100,0	100,0	100,0
2014	387	43.530	696.908	104,4	110,0	113,6
2015	412	45.296	733.155	111,3	114,4	119,5
2016	416	45.778	751.116	112,3	115,6	122,5
2017	410	45.554	756.870	110,7	115,1	123,4
2018	426	46.862	792.641	114,9	118,4	129,2
2019	452	49.797	851.034	121,9	125,8	138,8
2020	403	45.319	777.780	108,8	114,5	126,8
2021	471	52.789	907.213	127,3	133,3	147,9
2022	530	60.258	1.031.610	143,0	152,2	168,2

Quelle: AdTLR, Abt. Gemeinden, Die Finanzlage der Gemeinden Tirols

Tabelle 10.4: Abgabenertragsanteile pro Einwohner

Jahr	Pro Einwohner in Euro			Index 2013 = 100		
	Schlaiten	Bezirk LI	Tirol	Schlaiten	Bezirk LI	Tirol
2013	780	808	849	100,0	100,0	100,0
2014	816	890	956	104,7	110,2	112,6
2015	870	924	992	111,5	114,3	116,8
2016	883	937	1.007	113,2	115,9	118,5
2017	865	933	1.008	110,9	115,4	118,6
2018	904	961	1.050	115,9	118,9	123,6
2019	986	1.022	1.123	126,4	126,4	132,2
2020	890	928	1.023	114,1	114,9	120,5
2021	1.045	1.081	1.187	134,0	133,8	139,8
2022	1.172	1.233	1.337	150,3	152,6	157,5

Quelle: AdTLR, Abt. Gemeinden, Die Finanzlage der Gemeinden Tirols

<sup>1</sup> Anteile der Gemeinden an den gemeinschaftlichen Bundesabgaben lt. Finanzausgleichsgesetzes

Abbildung 10.2: Entwicklung der Abgabenertragsanteile

